

ACCESSOIRES POUR ENSEMBLES LINEAIRES

BRAS DE MECHE

2202106

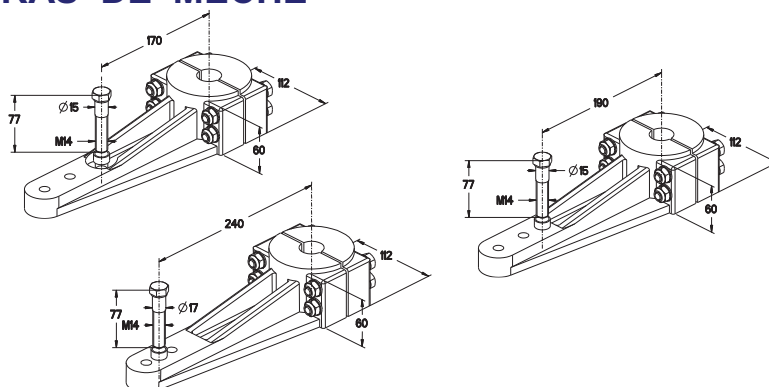
Bras de mèche 32 ST 16 brut équipé
Alésage brut Ø 28 – Maxi Ø 50

2201291

Bras de mèche 40 ST 16 brut équipé
Alésage brut Ø 28 – Maxi Ø 50

2201441

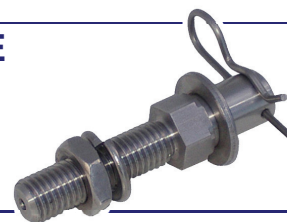
Bras de mèche 50 ST 20 brut équipé
Alésage brut Ø 28 – Maxi Ø 50



KITS DE DEMONTAGE RAPIDE

2201557 Kit attache rapide Ø 15 acier inoxydable

2201558 Kit attache rapide Ø 17 acier inoxydable



PRISE ECONOMIE D'ENERGIE ECOPILOT

La prise Ecopilot a été créée pour répondre à une exigence d'économie d'énergie électrique à bord des voiliers, énergie souvent très limitée et pourtant indispensable au fonctionnement d'un système de pilote automatique.

Elle intervient au niveau de l'électrovanne qui embraye le pilote hydraulique, électrovanne qui représente une part importante de la consommation globale du pilote.

Son action consiste à laisser passer, pendant un bref instant, le courant nécessaire à l'enclenchement de l'électrovanne. Le courant est ensuite nettement réduit, mais en restant suffisant pour assurer son maintien.

Grâce à ce système, en moyenne, la consommation de l'électrovanne passe de 30Ah par jour à 5Ah.

2202047 ECOPILOT 12 V

2202048 ECOPILOT 24 V

Alimentation 12 ou 24VCC, 30VCC max

Consommation interne 0,01A

Courant de sortie à l'enclenchement (I_e) ... 2,2A max

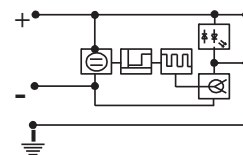
Courant de sortie au maintien environ $I_e / 6,5$

Délai de basculement 0,2s

Protection IP65

Indication d'alimentation LED jaune

Température d'utilisation -20°C à +70°C



KITS DE MAINTENANCE ENSEMBLE LINEAIRE

2202457 Kit de maintenance pour ensembles linéaires 32ST16 / 40ST16 – 12 V






2202459 Kit de maintenance pour ensembles linéaires 32ST16 / 40ST16 – 24 V

2202458 Kit de maintenance pour ensemble linéaire 40T254 / 50ST20 – 12 V

2202460 Kit de maintenance pour ensemble linéaire 40T254 / 50ST20 – 24 V



Simple, utile, compact (Poids = 950 g)

Eléments composant le kit de maintenance		Code
	Electro-distributeur 12 V	1202453
	Electro-distributeur 24 V	1202454
	Chape à rotule Ø 15	1200387
	Chape à rotule Ø 17	1200436
	Platine + charbons RV1 / RV1ST / RV1STBP RV2 / RV2ST / RV2STBP	1200904